



Ausstattung



Externe  
Verbrennungsluftzufu-  
hr



ECOplus mit  
Feinstaubfilter

Technische Daten

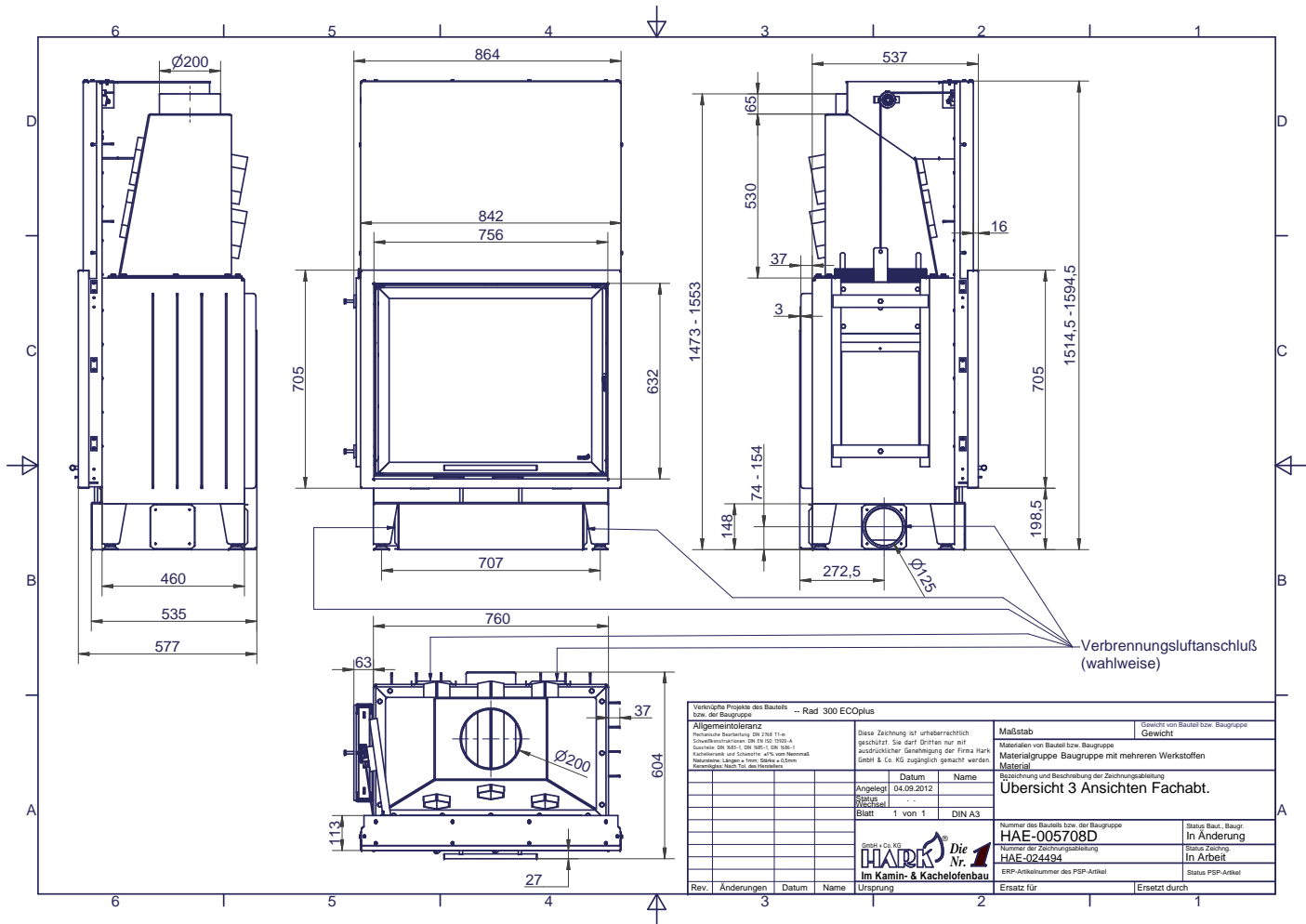
Höhe (cm)	158
Breite (cm)	88
Tiefe (cm)	56
Gewicht	353
Durchmesser Rauchrohr (mm)	200
Durchmesser externe Verbrennungsluftzufuhr (mm)	125
Maße Scheibe (B/H cm)	67/53
Maße Feuerraum (B/T/H cm)	76/32/36
optimale Scheitholzlänge	33
Scheibenform	Front
Ascherost	ja

Aschebehälter	ja
Nennwärmeleistung (kW)	8
Wärmeleistungsbereich (kW)	3,5-9
Raumheizvermögen (m³)	175
CO-Emission (g/Nm³)	1,125
Abgasmassenstrom geschlossen (g/s)	6,9
erforderlicher Förderdruck geschlossen (mbar)	0,12
Abgastemperatur geschlossen (°C)	274
Staub (mg/Nm³)	19
Wirkungsgrad (%)	84,5

**Sie haben noch Fragen?**

Rufen sie uns kostenlos an: 0800 280 23 23

Abmessungen und Abstände



Verknüpfte Projekte des Bauteils bzw. der Baugruppe -- Rad 300 ECOplus		Maßstab	Gewicht von Bauteil bzw. Baugruppe Gewicht
Allgemeine Toleranz Rechnerische Baugruppe: DIN 2181 (1/10) in Schweißverbindungen: DIN 21 05 (1/10) in Gehäuse der Wälzlager: DIN 21 05 (1/10) in Kurbelgehäuse und Pleuellager: 4/10 von Nennmaß Pleuellager: 4/10 von Nennmaß Pleuellager: 4/10 von Nennmaß Pleuellager: 4/10 von Nennmaß		Materialgruppe Baugruppe mit mehreren Werkstoffen Material	
Diese Zeichnung ist urheberrechtlich geschützt. Sie darf Dritten nur mit ausdrücklicher Genehmigung der Firma Hark GmbH & Co. KG zugänglich gemacht werden.		Speicherung und Beschreibung der Zeichnungsabbildung Übersicht 3 Ansichten Fachabt.	
Angelegt Status Blatt	Datum Name	Nummer des Bauteils bzw. der Baugruppe HAE-005708D Nummer der Zeichnungsabteilung HAE-024494	
Rev. Änderungen Datum Name Ursprung		ERP-Artikelnummer des PSP-Artikel	Status Bauteil, Baugruppe In Änderung In Arbeit Status PSP-Artikel
		Ersatz für	Ersetzt durch